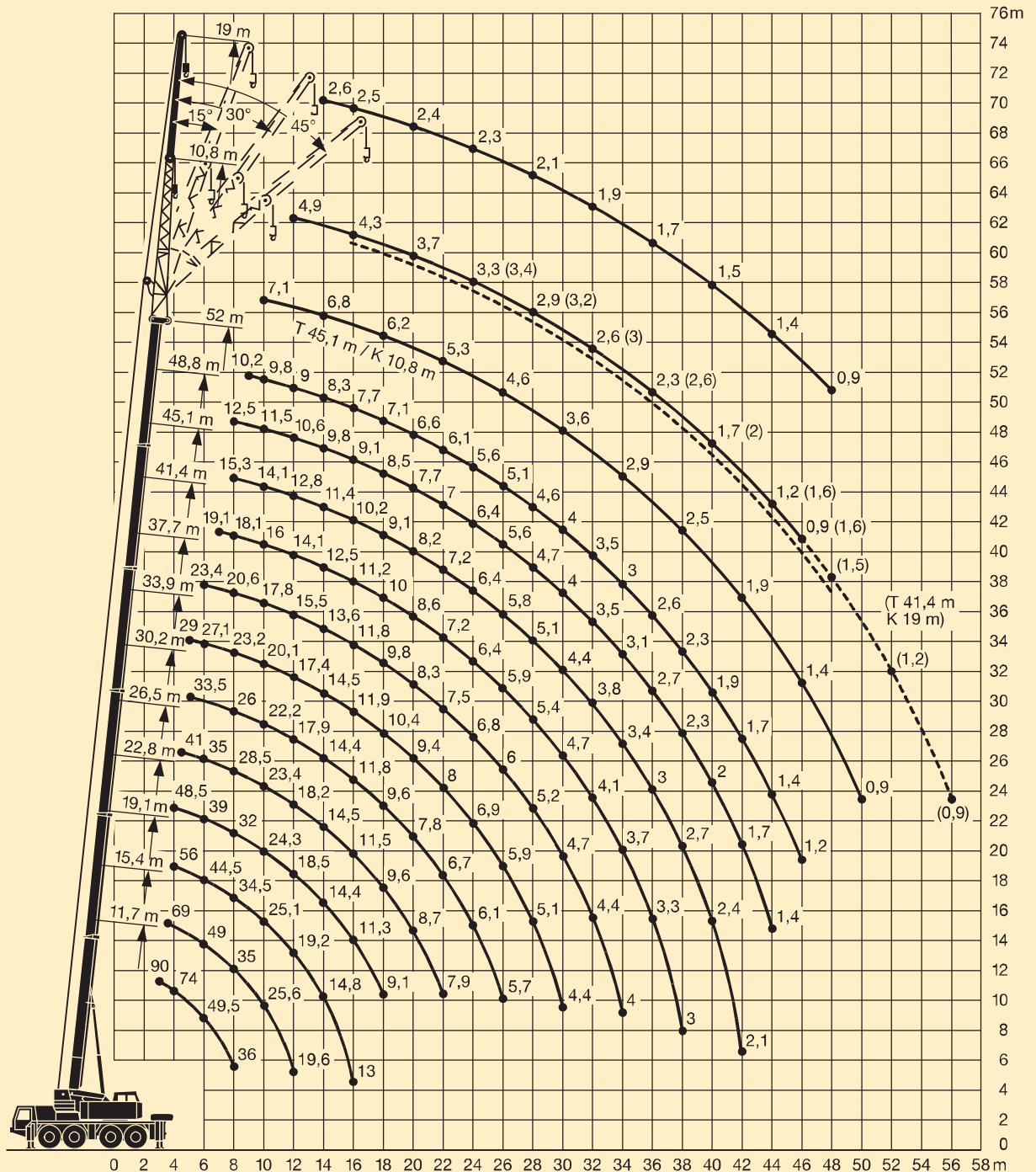


# Die Hubhöhen. Lifting heights. Hauteurs de levage.

LTM 1090/2

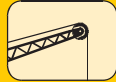


# Die Traglasten an der Klappspitze. Lifting capacities on the folding jib. Forces de levage à la fléchette pliante.

LTM 1090/2



37,7 m - 52 m



10,8 m



360°



20 t

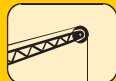


↔ m	37,7 m				41,4 m				45,1 m				48,8 m				52 m			↔ m
	10,8 m				10,8 m				10,8 m				10,8 m				10,8 m			
	0°	15°	30°	45°	0°	15°	30°	45°	0°	15°	30°	45°	0°	15°	30°	45°	0°	15°	30°	
8	10,2																			8
9	10				8,3															9
10	9,8				8,2				7,1											10
12	9,5	7,1			8,1	6,1			7											12
14	9,1	6,4	4,4		7,9	5,6	3,7		6,8	4,7										14
16	8,8	5,9	4,1	3,2	7,8	5,1	3,5	2,7	6,7	4,4	3									16
18	8,5	5,4	3,9	3,1	7,6	4,7	3,3	2,6	6,2	4,1	2,8	2,2								18
20	7,6	5	3,7	3	6,9	4,3	3,1	2,5	5,7	3,8	2,7	2,1								20
22	6,8	4,6	3,5	2,9	6,2	4	3	2,4	5,3	3,5	2,5	2								22
24	5,9	4,3	3,3	2,8	5,6	3,8	2,8	2,4	4,9	3,3	2,4	2								24
26	4,8	4	3,1	2,7	5	3,5	2,7	2,3	4,6	3,1	2,3	1,9								26
28	4	3,8	3	2,6	4,2	3,3	2,6	2,3	4,2	2,9	2,2	1,8								28
30	3,5	3,5	2,9	2,6	3,6	3,1	2,5	2,2	3,6	2,7	2,1	1,8								30
32	3	3,2	2,8	2,5	3,1	2,9	2,4	2,2	3,2	2,6	2,1	1,8								32
34	2,7	2,8	2,7	2,4	2,8	2,8	2,4	2,1	2,9	2,4	2	1,7								34
36	2,6	2,4	2,5	2,3	2,7	2,5	2,3	2,1	2,8	2,3	1,9	1,7								36
38	2,5	2,2	2,1	2,2	2,6	2,2	2,2	2,1	2,5	2,2	1,8	1,7								38
40	2,3	2,1	1,9	1,8	2,5	2,1	1,9	2	2,2	2	1,8	1,6								40
42	2,2	2	1,9	1,7	2,2	2,1	1,9	1,7	1,9	1,9	1,7	1,6								42
44	2,1	1,9	1,8		1,9	2	1,8	1,7	1,6	1,8	1,6	1,5								44
46					1,6	1,7	1,7	1,6	1,4	1,5	1,5	1,4								46
48					1,4	1,5	1,5		1,1	1,2	1,3	1,2								48
50									0,9	1	1									50
I		92/0				92/0				92/0					92				100	I
II		92/46				92/92				92/92					92				100	II
III		92/92				92/92				92/92					92				100	III
IV		46/92				46/92				92/92					92				100	IV
V		0/92				46/92				46/92					92				100	V

TAB 107118 / 107118 / 107128 / 107188



37,7 m - 52 m



19 m



360°



20 t



↔ m	37,7 m				41,4 m				45,1 m				48,8 m			52 m		↔ m			
	19 m				19 m				19 m				19 m			19 m					
	0°	15°	30°	45°	0°	15°	30°	45°	0°	15°	30°	45°	0°	15°	30°	0°	15°				
9	4,2																			9	
10	4,2				3,9															10	
12	4,1				3,9				3,4											12	
14	4				3,8				3,3											14	
16	3,9	3,3			3,7	3,2			3,3											16	
18	3,8	3,2			3,7	3,1			3,2	2,8										18	
20	3,7	3,1	2,7		3,6	3	2,4		3,2	2,7										20	
22	3,6	3,1	2,6	2	3,5	3	2,3		3,1	2,6	1,8									22	
24	3,5	3	2,5	1,9	3,4	2,9	2,2	1,6	3	2,5	1,7									24	
26	3,4	2,9	2,3	1,8	3,3	2,8	2	1,5	3	2,4	1,6									26	
28	3,3	2,9	2,2	1,7	3,2	2,7	2	1,5	2,9	2,3	1,6									28	
30	3,2	2,8	2,1	1,7	3,1	2,6	1,9	1,4	2,9	2,2	1,5									30	
32	3,1	2,7	2	1,6	3	2,4	1,8	1,3	2,8	2,1	1,4	1,1								32	
34	2,9	2,5	2	1,5	3	2,3	1,7	1,2	2,7	1,9	1,4	1,1								34	
36	2,5	2,4	1,9	1,5	2,6	2,2	1,6	1,1	2,5	1,8	1,3	1								36	
38	2,2	2,3	1,8	1,4	2,3	2,1	1,5	1,1	2,3	1,7	1,3	1								38	
40	1,9	2,2	1,7	1,3	2	2	1,5	1	2	1,6	1,2	0,9								40	
42	1,7	1,9	1,7	1,3	1,7	1,9	1,4	1	1,8	1,5	1,2	0,9								42	
44	1,6	1,6	1,6	1,2	1,6	1,7	1,3	1	1,7	1,4	1,1	0,9								44	
46	1,5	1,3	1,4	1,1	1,6	1,4	1,2	0,9	1,6	1,4	1,1	0,8								46	
48	1,4	1,2	1,1	1	1,5	1,2	1,1	0,9	1,4	1,2	1	0,8								48	
50	1,4	1,2	1		1,4	1,2	1,1	0,9	1,2	1,2	1									50	
52	1,3	1,1	0,9		1,2	1,2	1		1	1,1	0,8									52	
54					1	1,1	1		0,8	0,9	0,8									54	
56					0,9	0,9															56
I		92/0				92/0				92/46					92				100	I	
II		92/46				92/92				92/92					92				100	II	
III		92/92				92/92				92/92					92				100	III	
IV		46/92				46/92				92/92					92				100	IV	
V		0/92				46/92				46/92					92				100	V	

TAB 107118 / 107118 / 107128 / 107188